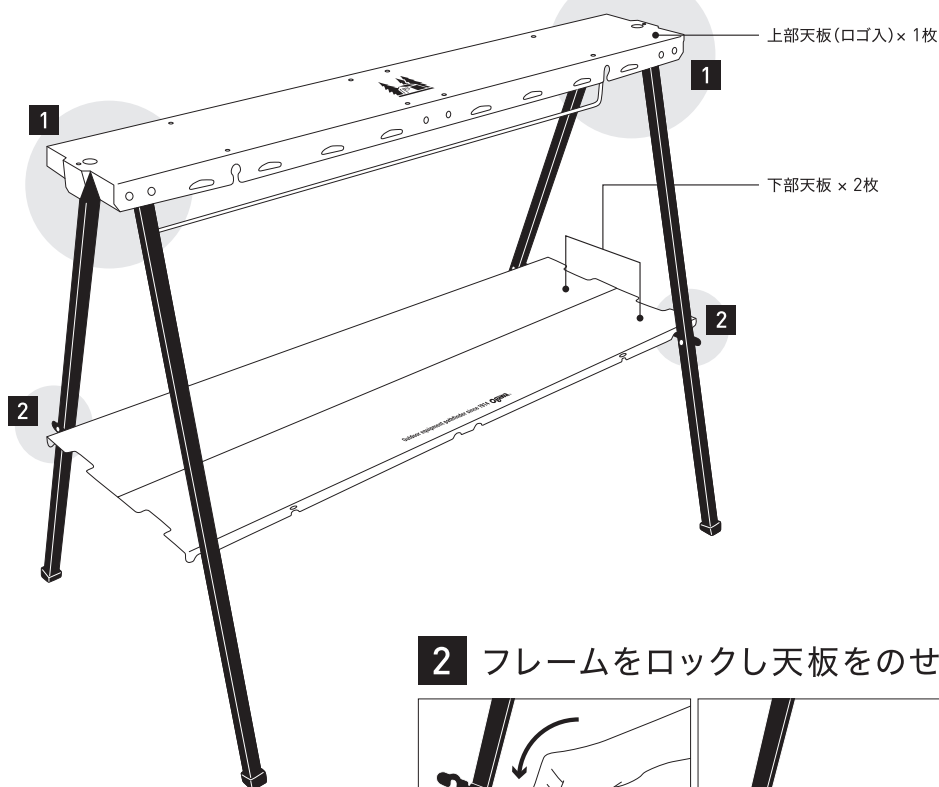


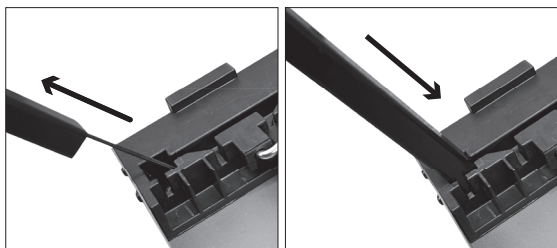


1508

Iron Hanger L



1 フレームを組み立てる

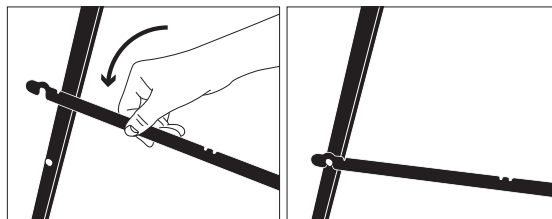


「上部天板」のロゴ面を下にし、両端にあるショックコードで繋がっているフレーム4本を各穴に差し込みます。

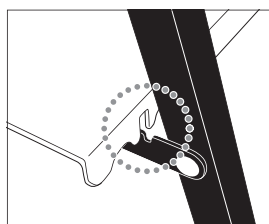
POINT

フレームを差し込む穴は、外側に向かってハの字に角度がついているため斜めに差し込むとスムーズです。

2 フレームをロックし天板をのせる



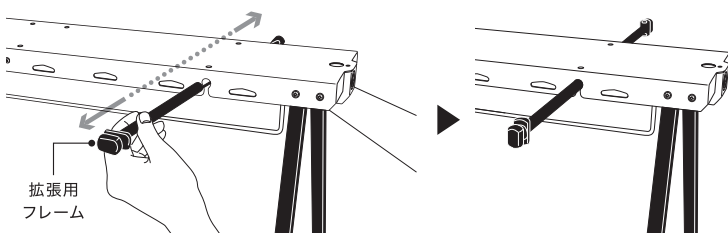
「上部天板」のロゴ面が上に向くようにひっくり返し、図のように側面にあるロック(2箇所)をかけて固定します。



フレーム側面の溝に合わせ、「下部天板」2枚をのせて、完成です。

1509 「アイアンハンガーL用 拡張天板(*別売)」の取り付け方

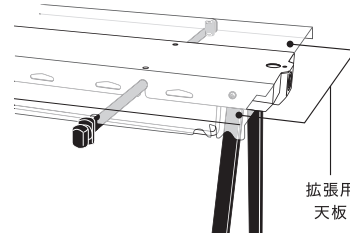
1 フレームをセットする



上部天板に「拡張用フレーム」(2箇所)をセットします。フレームの両端を引っ張りショックコードを露出させ穴へ通し固定します。

*オプションパーツの為、別売となります。*全てのパーツは付属の本体ケースに収納可能です。

2 天板をのせる



「拡張用天板」2枚をのせて完成です。

